

ДИЗАЙН-ПРОЕКТ
ПОМЕЩЕНИЯ ВХОДНОГО ХОЛЛА

В МНОГОКВАРТИРНОМ ЖИЛОМ ДОМЕ

ПО АДРЕСУ:

УЛ.ЗВЕНИГОРОДСКАЯ ДОМ 8, ПОДЪЕЗД 2

ЧАСТЬ 2:
ДИЗАЙН-ПРОЕКТ



11.2022 МОСКВА

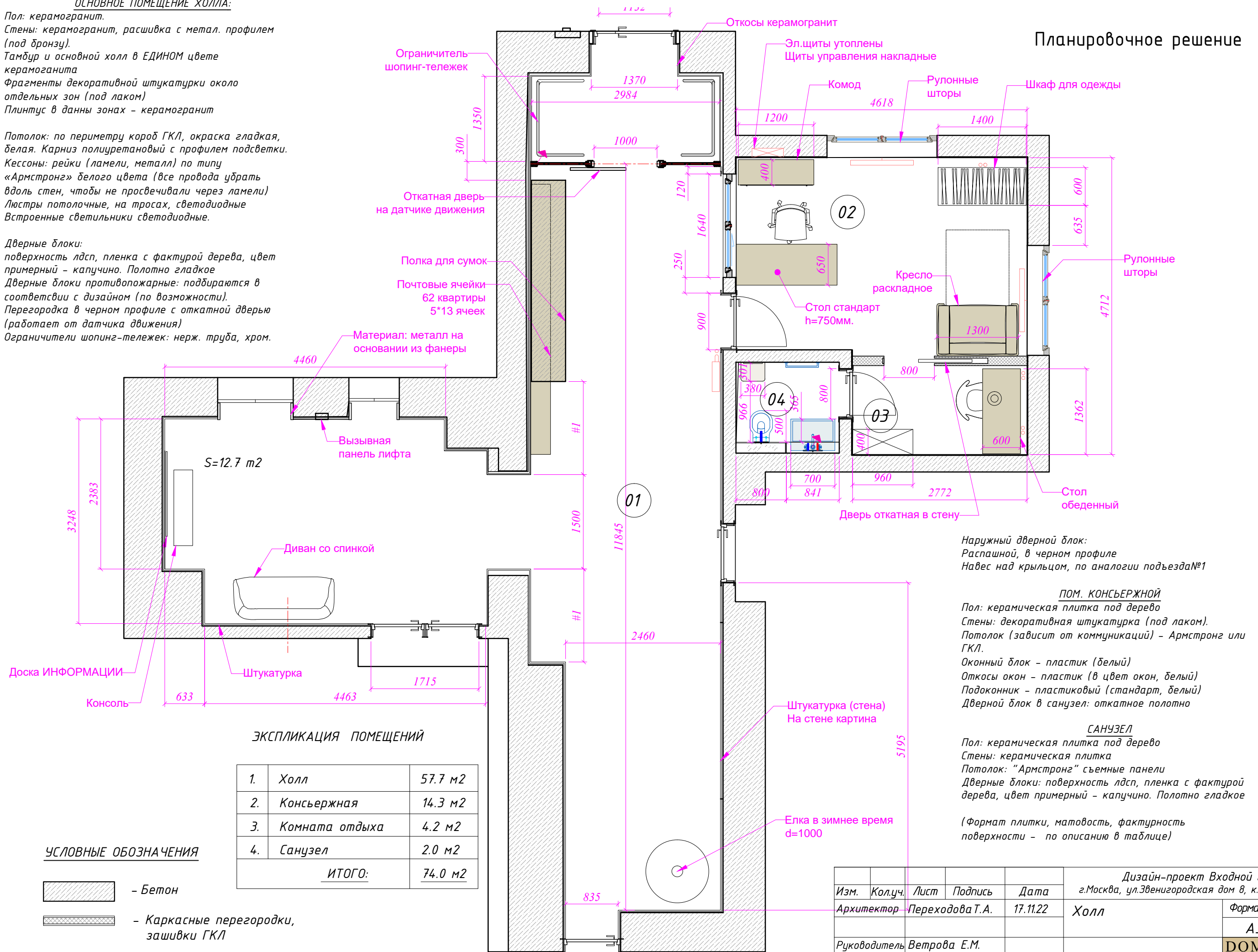
ОСНОВНОЕ ПОМЕЩЕНИЕ ХОЛЛА:

Пол: керамогранит.
 Стены: керамогранит, расшивка с метал. профилем (под бронзу).
 Тамбур и основной холл в ЕДИНОМ цвете керамогранита
 Фрагменты декоративной штукатурки около отдельных зон (под лаком)
 Плинтус в данных зонах - керамогранит

Потолок: по периметру короб ГКЛ, окраска гладкая, белая. Карниз полиуретановый с профилем подсветки.
 Кессоны: рейки (ламели, металл) по типу «Армстронг» белого цвета (все провода убрать вдоль стен, чтобы не просвечивали через ламели)
 Люстры потолочные, на тросах, светодиодные
 Встроенные светильники светодиодные.

Дверные блоки: поверхность лдсп, пленка с фактурой дерева, цвет примерный - капучино. Полотно гладкое
 Дверные блоки противопожарные: подбираются в соответствии с дизайном (по возможности).
 Перегородка в черном профиле с откатной дверью (работает от датчика движения)
 Ограничители шопинг-тележек: нерж. труба, хром.

Планировочное решение



S=12.7 m2

ЭКСПЛИКАЦИЯ ПОМЕЩЕНИЙ

1.	Холл	57.7 м2
2.	Консьержная	14.3 м2
3.	Комната отдыха	4.2 м2
4.	Санузел	2.0 м2
ИТОГО:		74.0 м2

УСЛОВНЫЕ ОБОЗНАЧЕНИЯ

- Бетон
- Каркасные перегородки, зашивки ГКЛ

Наружный дверной блок:
 Распашной, в черном профиле
 Навес над крыльцом, по аналогии подъезда №1

ПОМ. КОНСЬЕРЖНОЙ
 Пол: керамическая плитка под дерево
 Стены: декоративная штукатурка (под лаком).
 Потолок (зависит от коммуникаций) - Армстронг или ГКЛ.
 Оконный блок - пластик (белый)
 Откосы окон - пластик (в цвет окон, белый)
 Подоконник - пластиковый (стандарт, белый)
 Дверной блок в санузел: откатное полотно

САМУЗЕЛ
 Пол: керамическая плитка под дерево
 Стены: керамическая плитка
 Потолок: "Армстронг" съемные панели
 Дверные блоки: поверхность лдсп, пленка с фактурой дерева, цвет примерный - капучино. Полотно гладкое
 (Формат плитки, матовость, фактурность поверхности - по описанию в таблице)

Дизайн-проект Входной группы					г.Москва, ул.Звенигородская дом 8, к.1, подъезд №2	
Изм.	Кол.уч.	Лист	Подпись	Дата	Холл	Формат
Архитектор	Переходова Т.А.	17.11.22				A3
Руководитель	Ветрова Е.М.					Лист
						2
						DOMUS EST
						interior design & logistics

M. 1:55

Согласовано

Взаим. Инв. N.

Подпись и дата

Инв. N. подл.

План монтажа

* - размеры условные!
 ● - Точно выдержать данные размеры (отмеченные желтым)

Соблюсти геометрию 90 градусов
 Симметричные откосы
 Высота без изменений

При выравнивании стен профилем
 предусмотреть закладную деталь
 для дверного блока.

Стены всего холла выставить
 параллельно центральной оси

Откосы облицованы деталями из металла
 индивидуального производства
 (примыкание к отделке лифта
 через щель 2мм)



Высота проема
 h=2080

Радиатор.
 Монтаж на стену

01

Чистовая отделка всех откосов плитка
 или окраска (оконный блок БЕЗ
 наличника)

Откосы 90гр., штукатурные
 Окраска белая, однотонная

Оконный блок, подоконник -
 стандарт, цвет белый

Радиатор.
 Монтаж под окно

02

Перенос ЩИТОВ на фасадную стену
 По возможности утопить шкафы

Окраска труб отопления в цвет
 стен (специальной краской)

Оконный блок, подоконник -
 стандарт, цвет белый

Радиатор.
 Монтаж под окно

Выравнивание откоса окна,
 монтаж перегородки в уровне откоса

Дверь откатная, монтаж
 короба в каркас ГКЛ
 (заполнение минватой)

Окраска труб отопления в цвет
 стен (специальной краской)

Положение стены
 без изменений

03

04

Наращивание стены связано с
 прокладыванием коммуникаций
 (по необходимости)

Раковина с тумбой,
 подвесные: канализаци h=530
 хол. и гор. вода h=580

Унитаз с инсталляцией
 Канализация, Хол. вода
 Монтаж в короб ГКЛ
 По необходимости разместить скрытый
 люк выше инсталляции

Откосы внутри помещения -
 окраска моющей краской

Вывести пол в один уровень (в случае изменения
 отметки в холле и различий с помещением)

Для декоративной штукатурки подготовить плоскость утопленную
 на 20/40мм от плоскости, облицованной керамогранитом
 Ось рассчитать по плану потолка или пола
 (ориентир на расположение кессона или "ковра")

УСЛОВНЫЕ ОБОЗНАЧЕНИЯ

- Бетон
- Каркасные перегородки,
зашивки ГКЛ

Проем существующий
 Вывести пол в один уровень
 с соседним помещением

					Дизайн-проект Входной группы г.Москва, ул.Звенигородская дом 8, к.1, подъезд №2		
Изм.	Кол.уч.	Лист	Подпись	Дата	Холл План монтажа	Формат	Лист
Архитектор	Переходова Т.А.	17.11.22				A3	3
Руководитель	Ветрова Е.М.						DOMUS EST interior design & logistics

M. 1:55

Согласовано

Взаим. Инв. N.

Подпись и дата

Инв. N. подл.

План напольных покрытий

Шов 1мм.
Затирка цементная 3 тона: _____

Фриз: 66 м.пог.
Разметить панно на полу с учетом швов, согласовать

Холл, покрытие S=56.6 м2
Консьержная S=21.3 м2

ФРИЗ сложен из 2-х полос RED+Sable:
распил на полосы на объекте,

Marvel Edge Red Luxury 750x750*9мм. Lappato глянец: полоса 80мм.
Marvel Edge Elegant Sable 600x600*9 Matte: полоса 25мм.

До лифтового порога

Каркас для тумбы, облицовка торцов керамогранитом Sable Фриз идет точно по краю


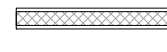
Atlas Concorde Marvel Edge Elegant Sable 600x600*9 Matte AEOB

Швы совпадают

Фоновая плитка разложена в линию со стеной Фриз проходит вдоль стены

Atlas Concorde Marvel Imperial White 600x600*9мм. Ректифицированный матовый

УСЛОВНЫЕ ОБОЗНАЧЕНИЯ

-  - Бетон
-  - Каркасные перегородки, заливки ГКЛ

Условное положение ограничителей тележек

Монтаж перегородки на керамогранит

Atlas Concorde Marvel Edge Elegant Sable 600x600*9 Matte AEOB

Начало укладки от входа, избежать мелких фрагментов

Керама Марацци Вяз бежевый SG400100N матовый, 99*402*8мм. Шов 1мм. Затирка цементная: _____

Укладка единого рисунка

Оформить отверстия затиркой у всех труб выходящих из пола

Плинтус: выложен плиткой, верхний торец перекрыт профилем Вяз бежевый SG400100N матовый, 99*402*8мм. L=23.0 м.пог.

Стык под дверным полотном. Керамогранит фриза заходит в проем

Atlas Concorde Marvel Edge Elegant Sable 600x600*9 Matte AEOB

ФРИЗ сложен из 2-х полос RED+Sable: распил на полосы на объекте

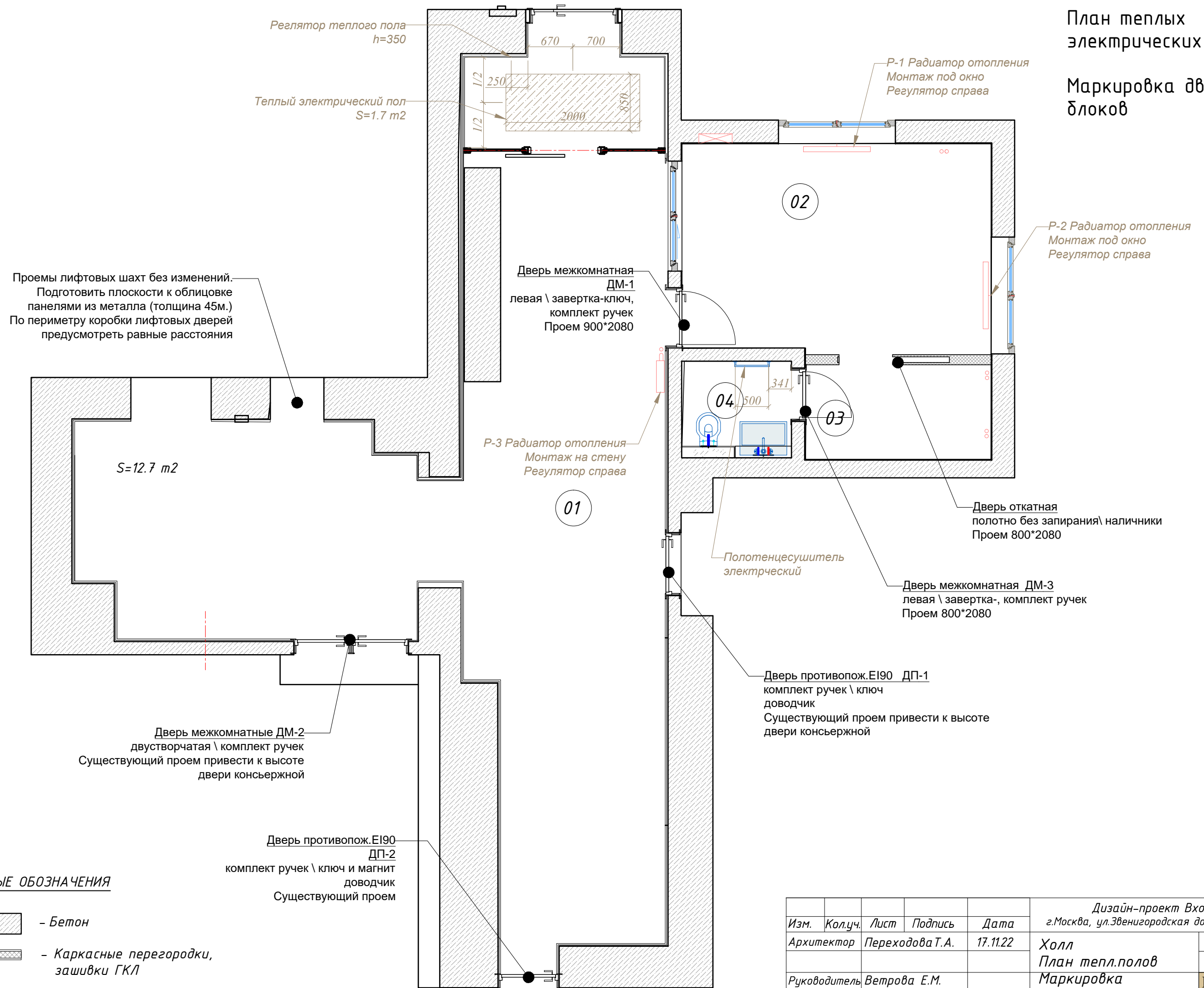
Marvel Edge Red Luxury 750x750*9мм. Lappato глянец: полоса 80мм.
Marvel Edge Elegant Sable 600x600*9 Matte: полоса 25мм.

Atlas Concorde Marvel Imperial White 600x600*9мм. Ректифицированный матовый


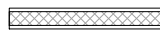
Изм.	Кол.уч.	Лист	Подпись	Дата	Дизайн-проект Входной группы г.Москва, ул.Звенигородская дом 8, к.1, подъезд №2		
Архитектор	Переходова Т.А.	17.11.22			Холл	Формат	Лист
Руководитель	Ветрова Е.М.				План напольных покрытий	A3	4
						M. 1:55	DOMUS EST interior design & logistics

План теплых электрических полов

Маркировка дверных блоков



УСЛОВНЫЕ ОБОЗНАЧЕНИЯ

-  - Бетон
-  - Каркасные перегородки, зашивки ГКЛ

Изм.	Кол.уч.	Лист	Подпись	Дата	Дизайн-проект Входной группы г.Москва, ул.Звенигородская дом 8, к.1, подъезд №2		
Архитектор		Переходова Т.А.		17.11.22	Холл План тепл.полов Маркировка дверей	Формат	Лист
Руководитель		Ветрова Е.М.				A3	5
					M. 1:55	DOMUS EST interior design & logistics	

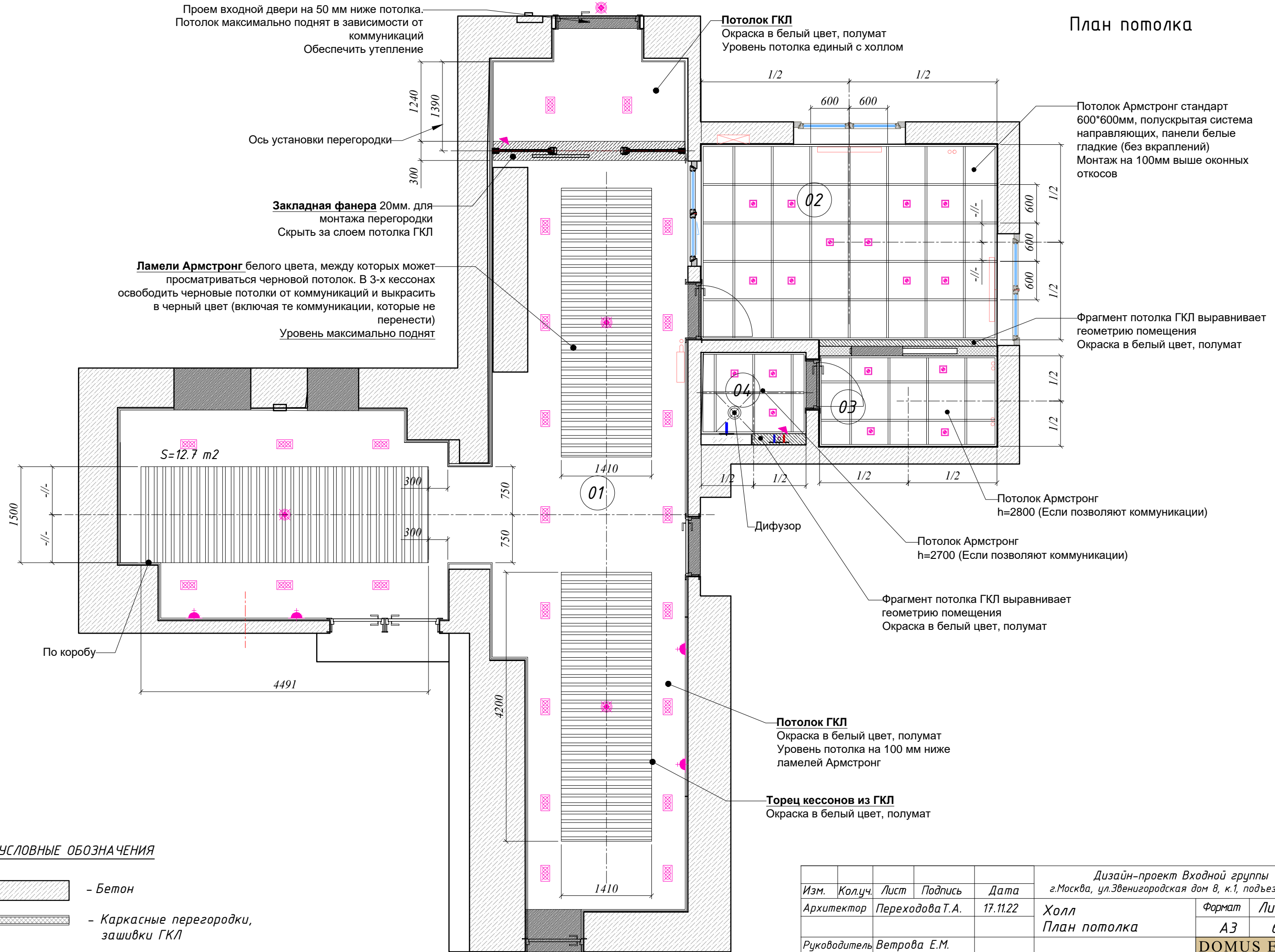
Согласовано

Взаим. Инв. N.

Подпись и дата

Инв. N. подл.

План потолка



Изм.	Кол.уч.	Лист	Подпись	Дата	Дизайн-проект Входной группы г.Москва, ул.Звенигородская дом 8, к.1, подъезд №2		
Архитектор		Переходова Т.А.		17.11.22	Холл План потолка	Формат	Лист
Руководитель		Ветрова Е.М.				A3	6
					M. 1:55	DOMUS EST interior design & logistics	

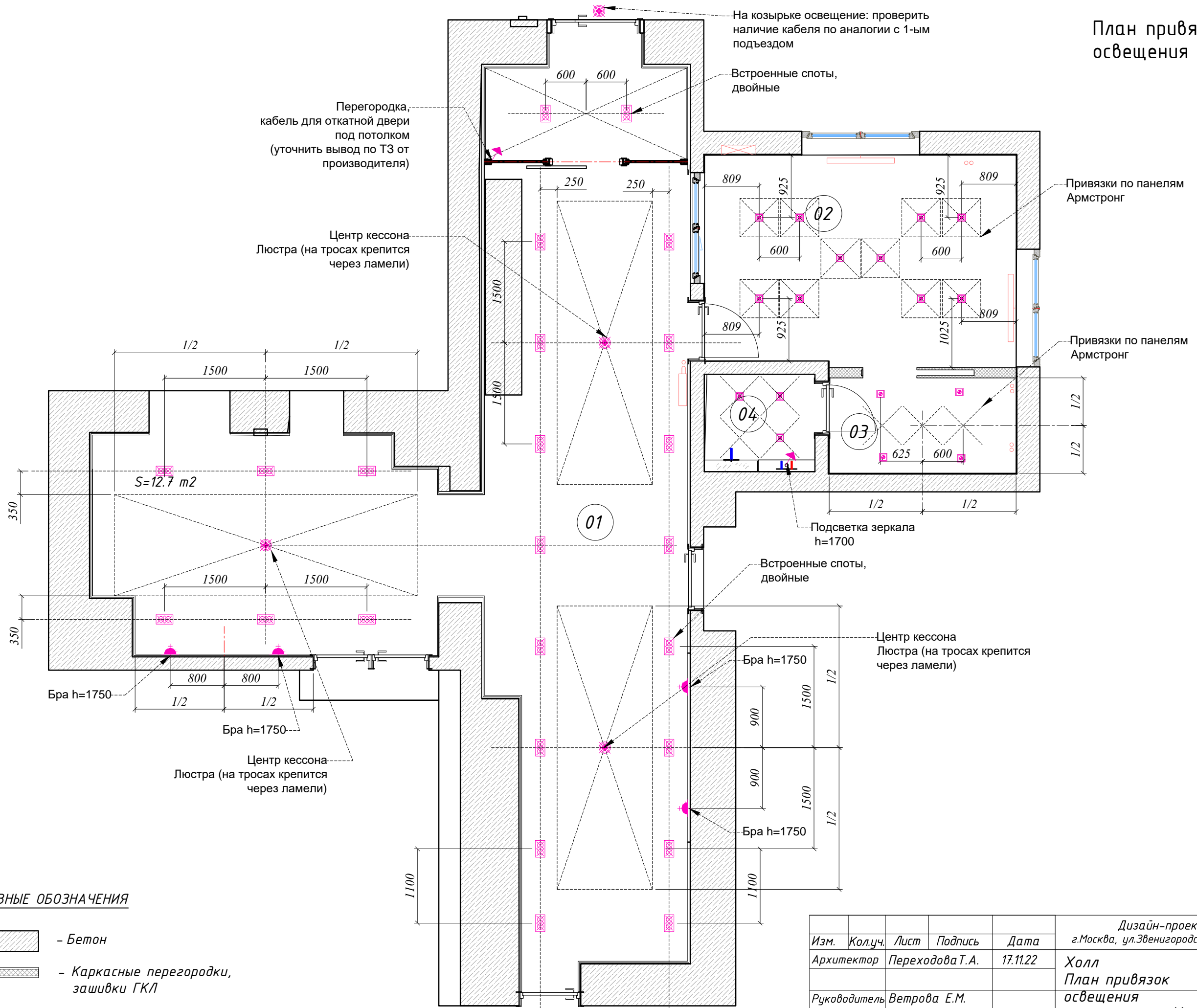
Согласовано

Взаим. Инв. N.

Подпись и дата

Инв. N. подл.

План привязок освещения



Перегородка,
кабель для откатной двери
под потолком
(уточнить вывод по ТЗ от
производителя)

Центр кессона
Люстра (на тросах крепится
через ламели)

На козырьке освещение: проверить
наличие кабеля по аналогии с 1-ым
подъездом

Встроенные споты,
двойные

Привязки по панелям
Армстронг

Привязки по панелям
Армстронг

Подсветка зеркала
h=1700

Встроенные споты,
двойные

Центр кессона
Люстра (на тросах крепится
через ламели)

Бра h=1750

Бра h=1750

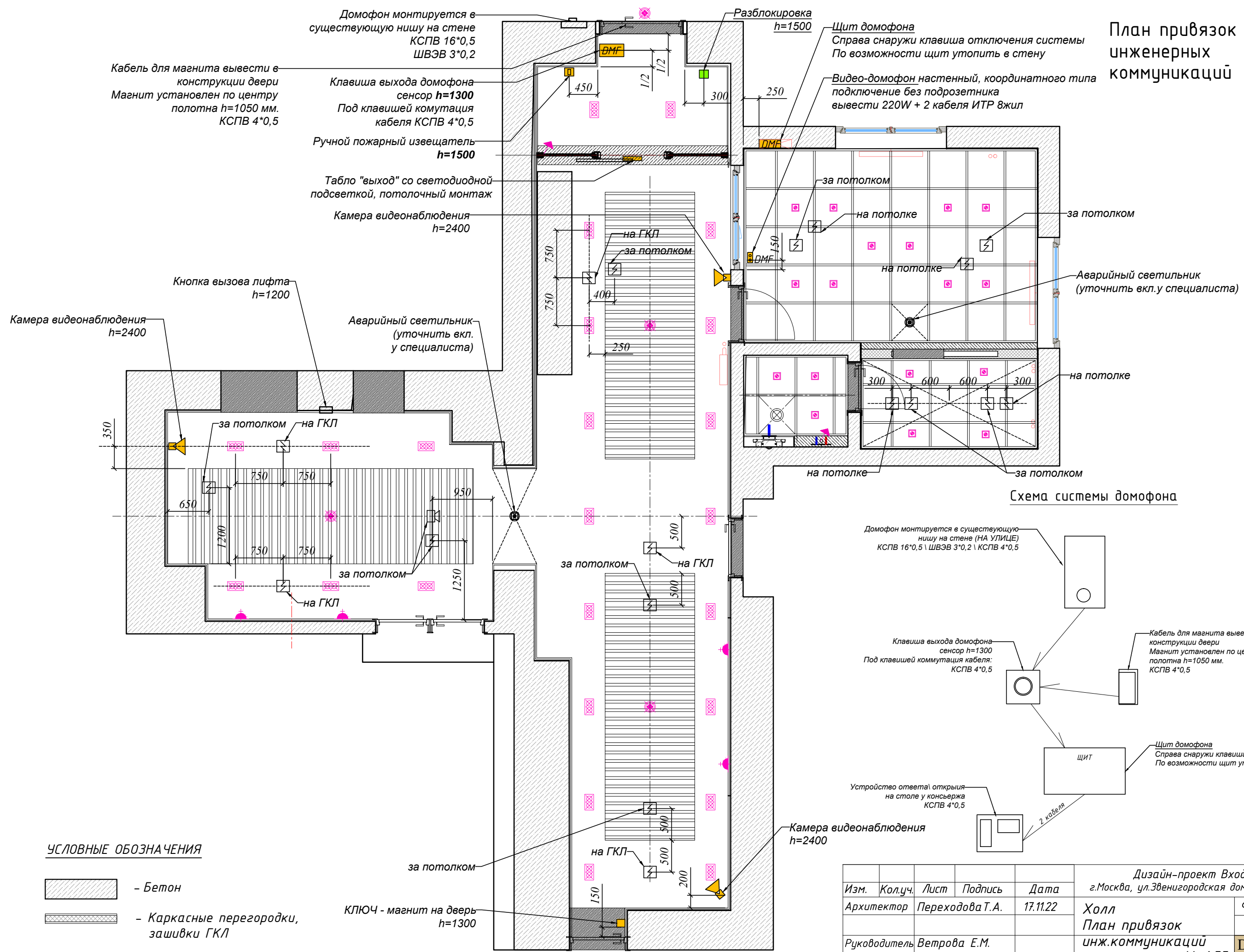
УСЛОВНЫЕ ОБОЗНАЧЕНИЯ

- Бетон
- Каркасные перегородки,
зашивки ГКЛ

Изм.	Кол.уч.	Лист	Подпись	Дата	Дизайн-проект Входной группы г.Москва, ул.Звенигородская дом 8, к.1, подъезд №2		
Архитектор	Переходова Т.А.	17.11.22			Холл План привязок освещения	Формат	Лист
Руководитель	Ветрова Е.М.					A3	7
					M. 1:55	DOMUS EST interior design & logistics	

Согласовано	
Взаим. Инв. N.	
Подпись и дата	
Инв. N. подл.	

План привязок инженерных коммуникаций



Кабель для магнита вывести в конструкции двери
Магнит установлен по центру полотна h=1050 мм.
КСПВ 4*0,5

Домофон монтируется в существующую нишу на стене
КСПВ 16*0,5
ШВЭВ 3*0,2

Клавиша выхода домофона сенсор h=1300
Под клавишей коммутация кабеля КСПВ 4*0,5

Ручной пожарный извещатель h=1500

Табло "выход" со светодиодной подсветкой, потолочный монтаж

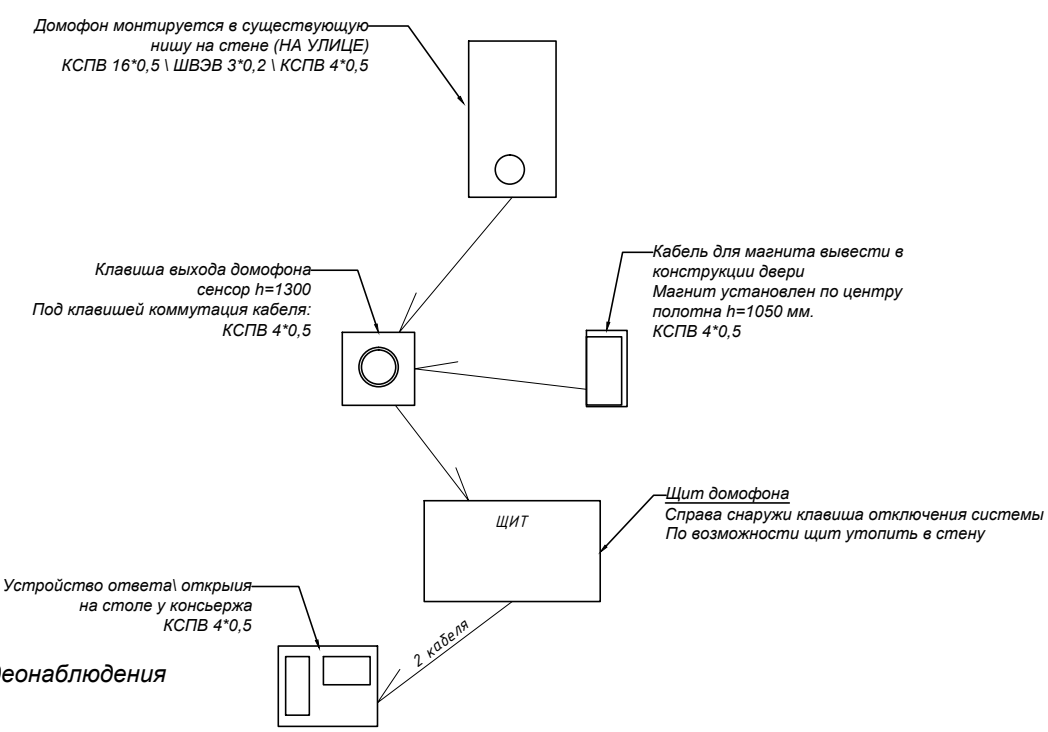
Камера видеонаблюдения h=2400

Кнопка вызова лифта h=1200

Камера видеонаблюдения h=2400

Аварийный светильник (уточнить вкл. у специалиста)

Схема системы домофона



УСЛОВНЫЕ ОБОЗНАЧЕНИЯ

- Бетон
- Каркасные перегородки, зашивки ГКЛ

КЛЮЧ - магнит на дверь h=1300

Изм.	Кол.уч.	Лист	Подпись	Дата	Дизайн-проект Входной группы г.Москва, ул.Звенигородская дом 8, к.1, подъезд №2		
Архитектор	Переходова Т.А.	17.11.22			Холл	Формат	Лист
Руководитель	Ветрова Е.М.				План привязок инж.коммуникаций	A3	8
					M. 1:55	DOMUS EST interior design & logistics	

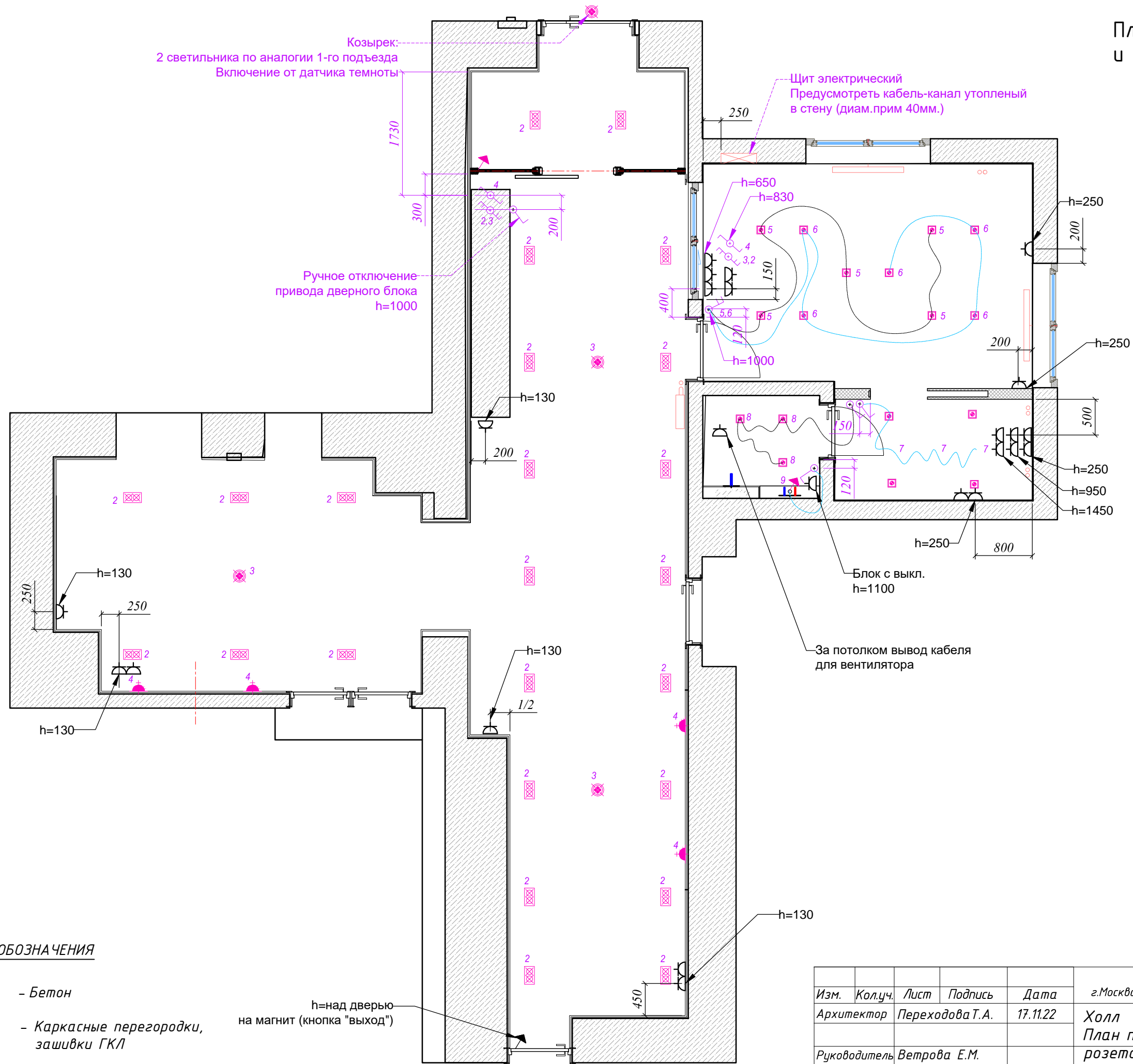
Согласовано

Взаим. Инв. N.

Подпись и дата

Инв. N. подл.

План привязок розеток и выключателей



Козырек:
2 светильника по аналогии 1-го подъезда
Включение от датчика темноты

Ручное отключение
привода дверного блока
h=1000

Щит электрический
Предусмотреть кабель-канал утопленный
в стену (диам. прим 40мм.)

Блок с выкл.
h=1100

За потолком вывод кабеля
для вентилятора

УСЛОВНЫЕ ОБОЗНАЧЕНИЯ

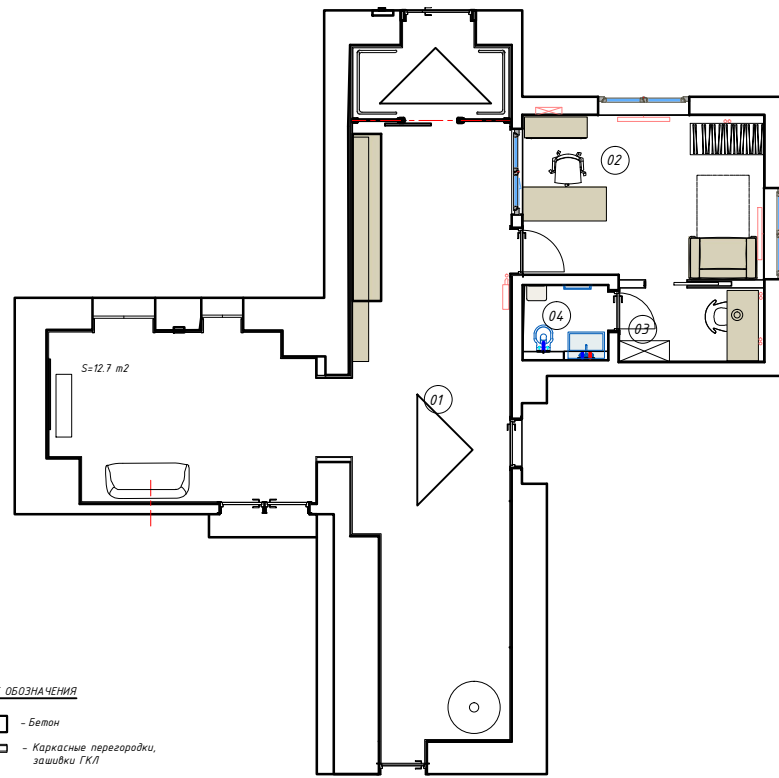
- Бетон
- Каркасные перегородки, зашивки ГКЛ

h=над дверью
на магнит (кнопка "выход")

Согласовано			
Изм.	Кол.уч.	Лист	Подпись
Архитектор	Переходова Т.А.	17.11.22	
Руководитель	Ветрова Е.М.		
Инов. Н. подл.	Взаим. Инов. Н.	Подпись и дата	

Дизайн-проект Входной группы г.Москва, ул.Звенигородская дом 8, к.1, подъезд №2				
Изм.	Кол.уч.	Лист	Подпись	Дата
Архитектор	Переходова Т.А.	17.11.22		
Руководитель	Ветрова Е.М.			
Холл План привязок розеток выключателей М. 1:55				Формат А3 Лист 9
DOMUS EST interior design & logistics				

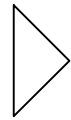
Планировочное решение



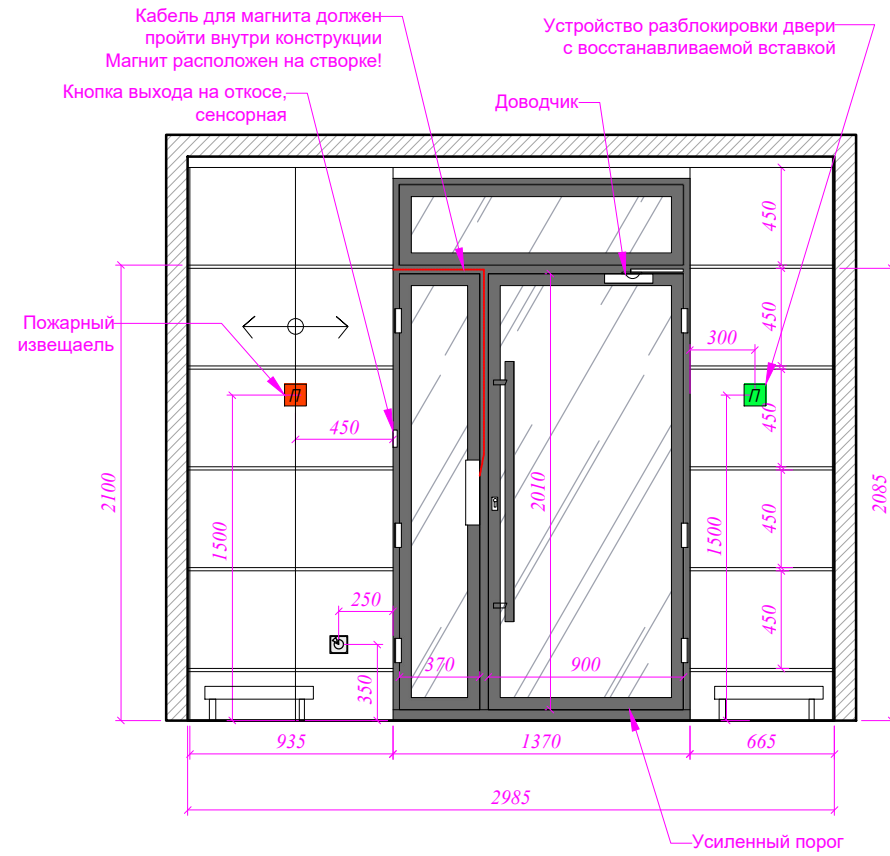
Вид 1



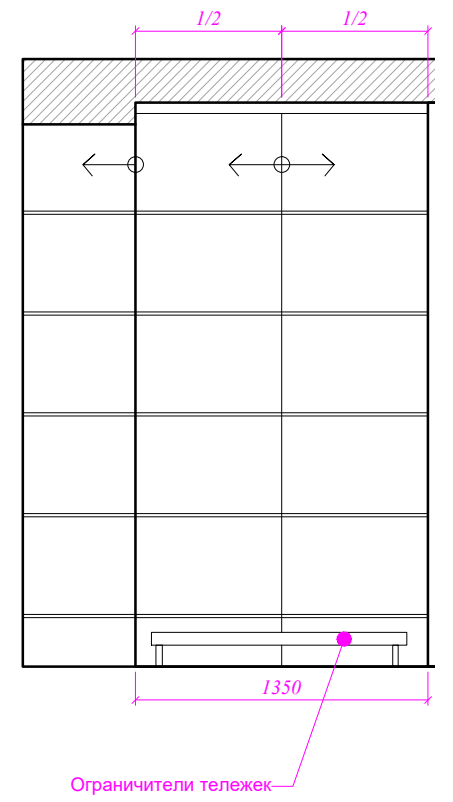
Вид 2



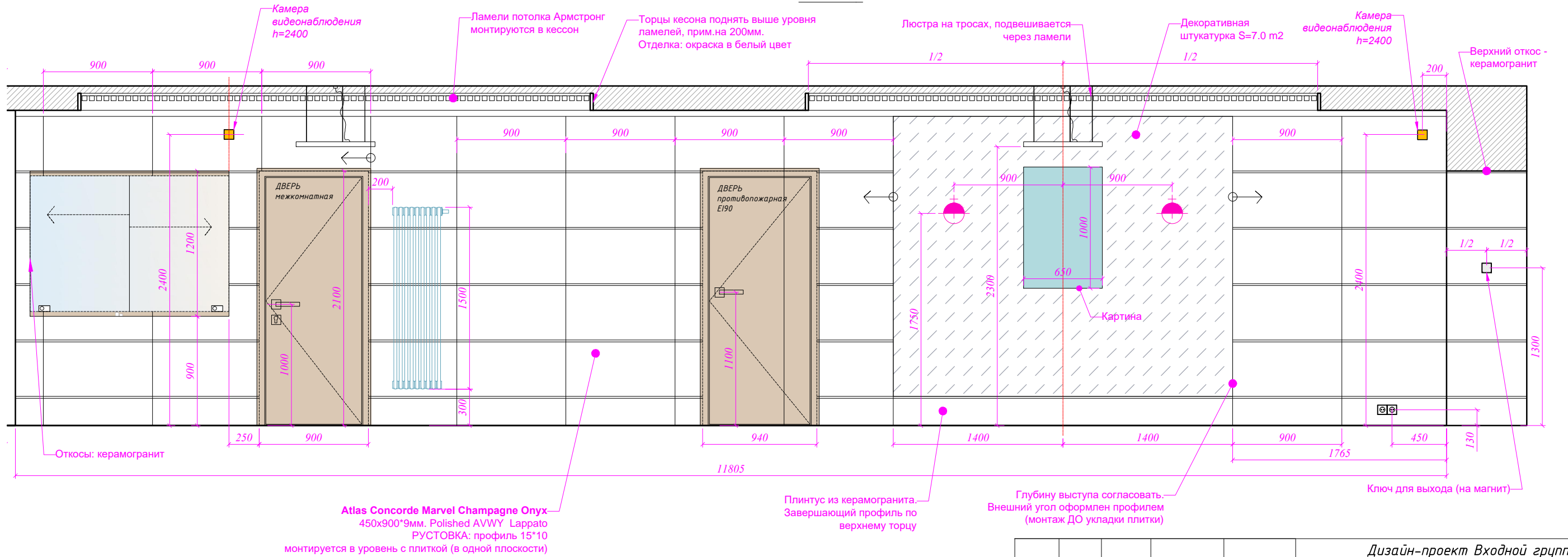
Холл ВИД 1



Холл ВИД 2



Холл ВИД 2



Согласовано

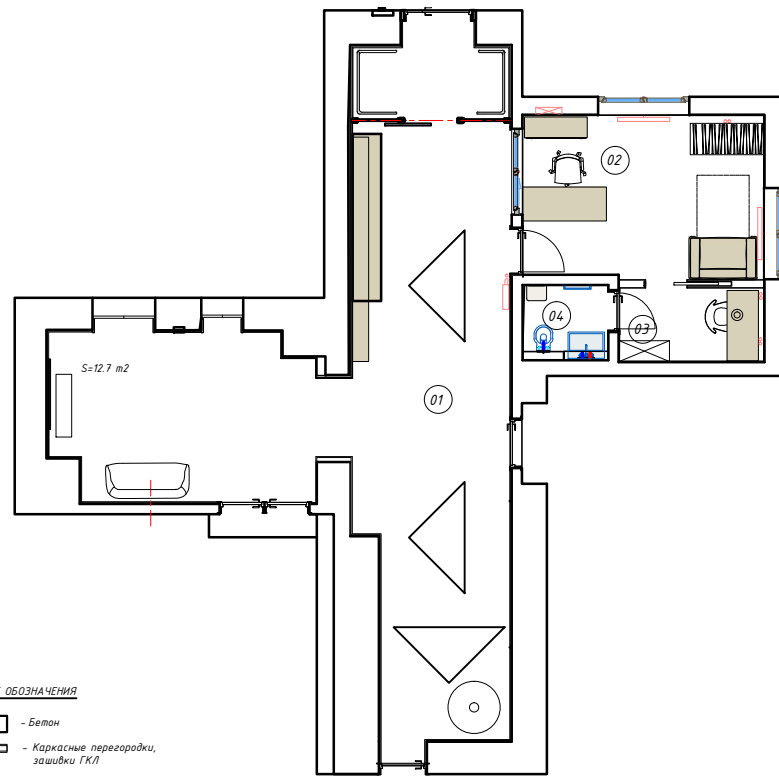
Взаим. Инв. N.

Подпись и дата

Инв. N. подл.

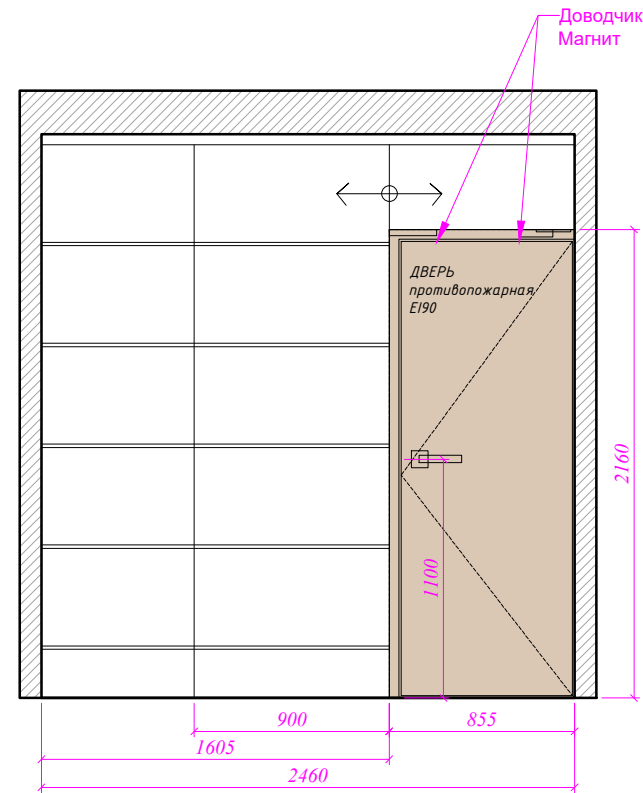
Изм.	Кол.уч.	Лист	Подпись	Дата	Дизайн-проект Входной группы г.Москва, ул.Звенигородская дом 8, к.1, подъезд №2		
Архитектор	Переходова Т.А.	17.11.22			Холл Вид 1 Вид 2	Формат	Лист
Руководитель	Ветрова Е.М.					A3	10
						M. 1:35	DOMUS EST interior design & logistics

Планировочное решение

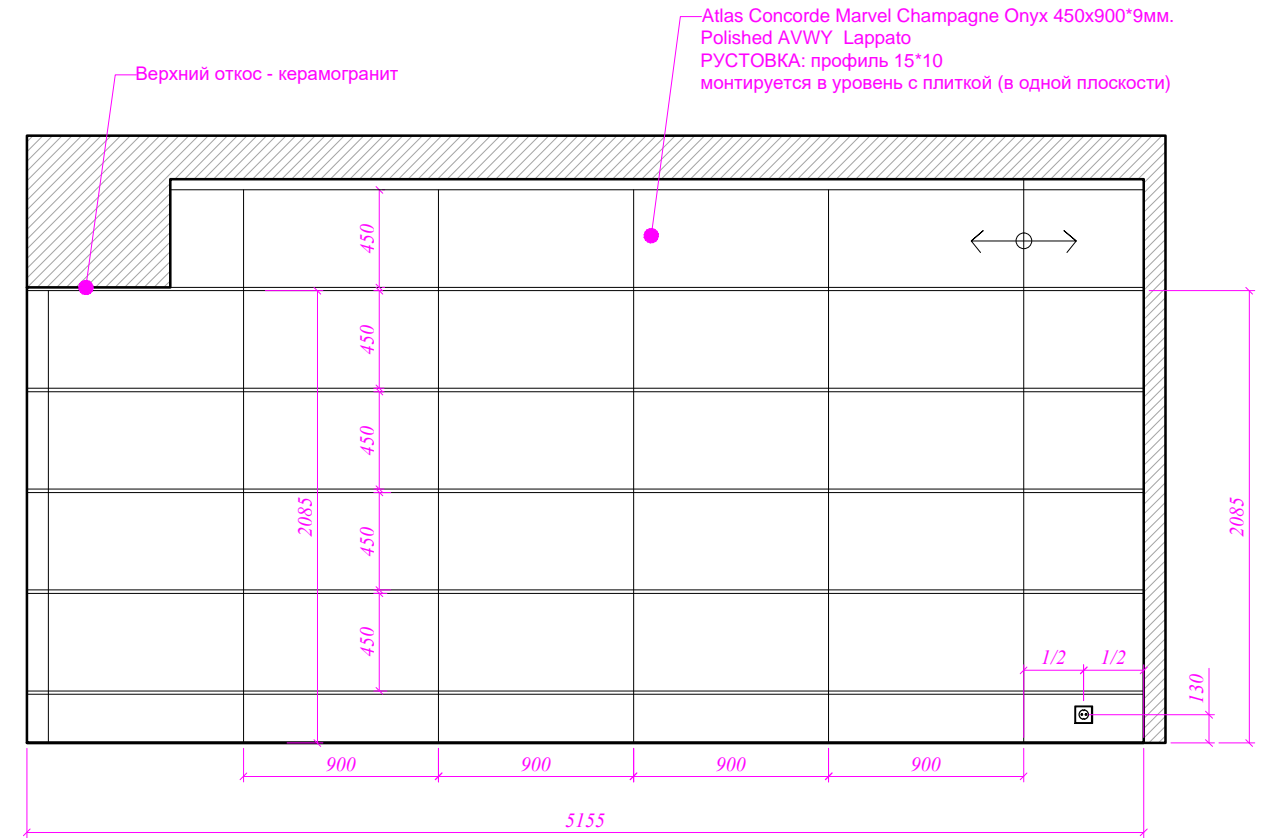


УСЛОВНЫЕ ОБОЗНАЧЕНИЯ
 - Бетон
 - Каркасные перегородки, зашивка ГКЛ

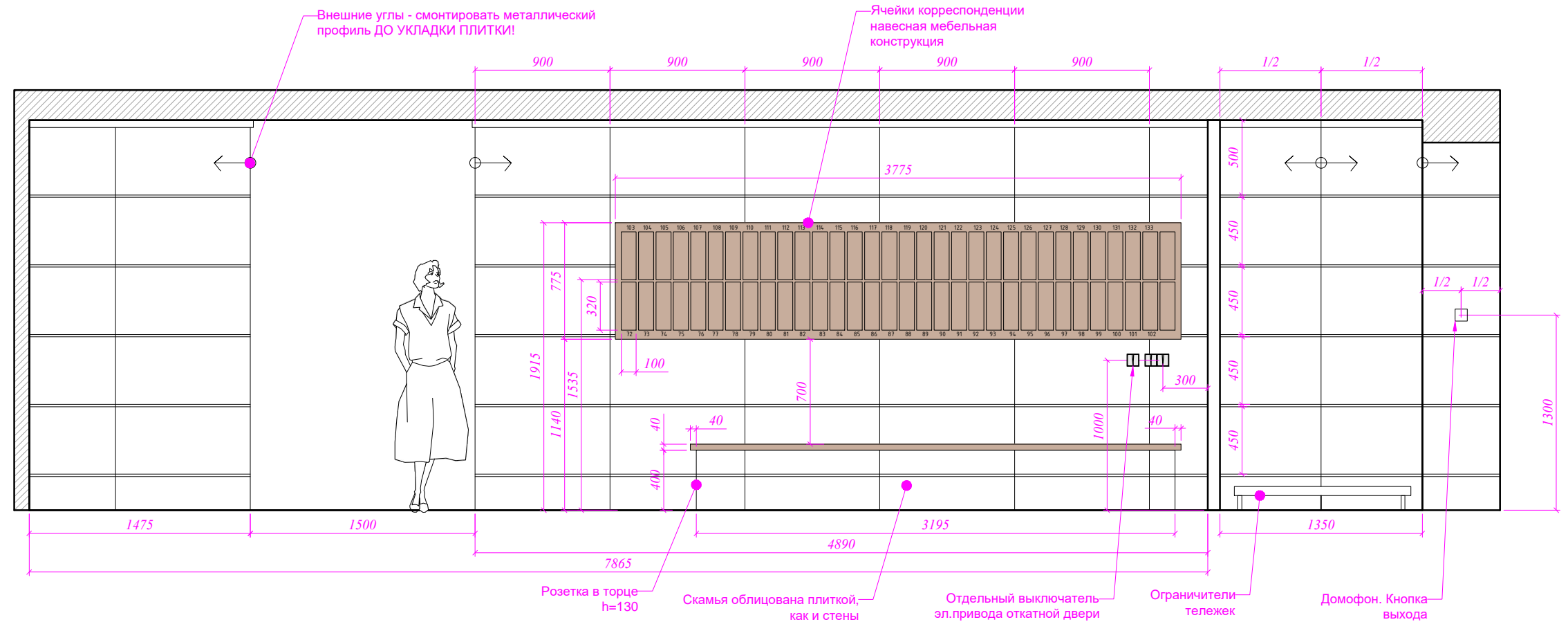
Холл ВИД 3



Холл ВИД 4



Холл ВИД 5



Вид 5

Вид 4

Холл

Вид 3

Изм.	Кол.уч.	Лист	Подпись	Дата	Дизайн-проект Входной группы г.Москва, ул.Звенигородская дом 8, к.1, подъезд №2		
Архитектор	Переходова Т.А.	17.11.22			Холл Вид 3 Вид 4 Вид 5	Формат A3	Лист 11
Руководитель	Ветрова Е.М.					M. 1:35	DOMUS EST interior design & logistics

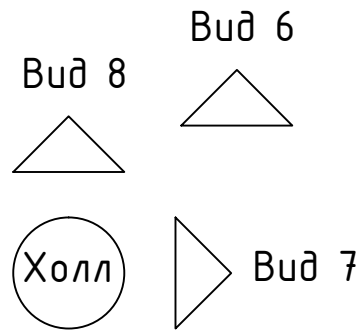
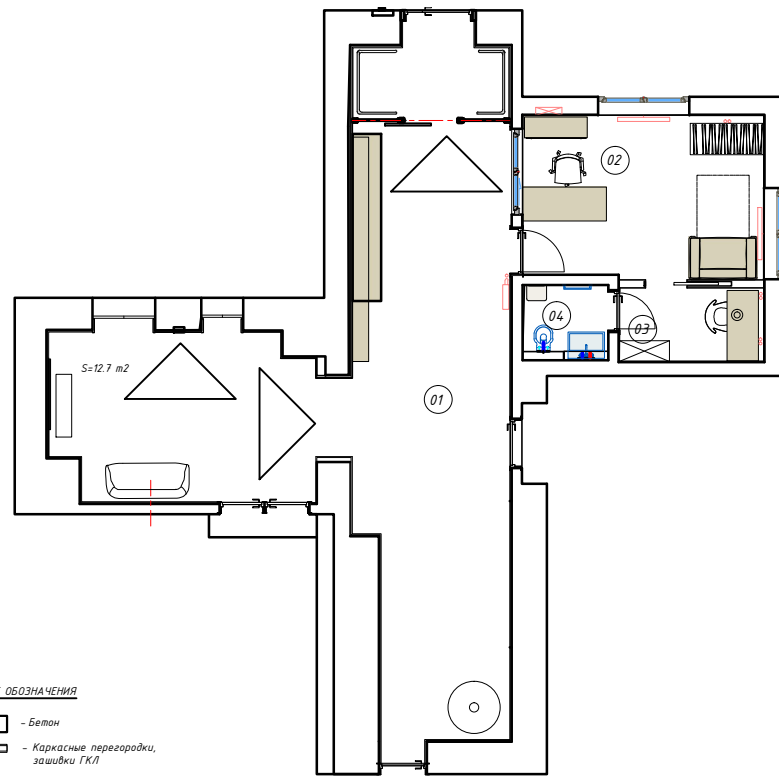
Согласовано

Взаим. Инв. N.

Подпись и дата

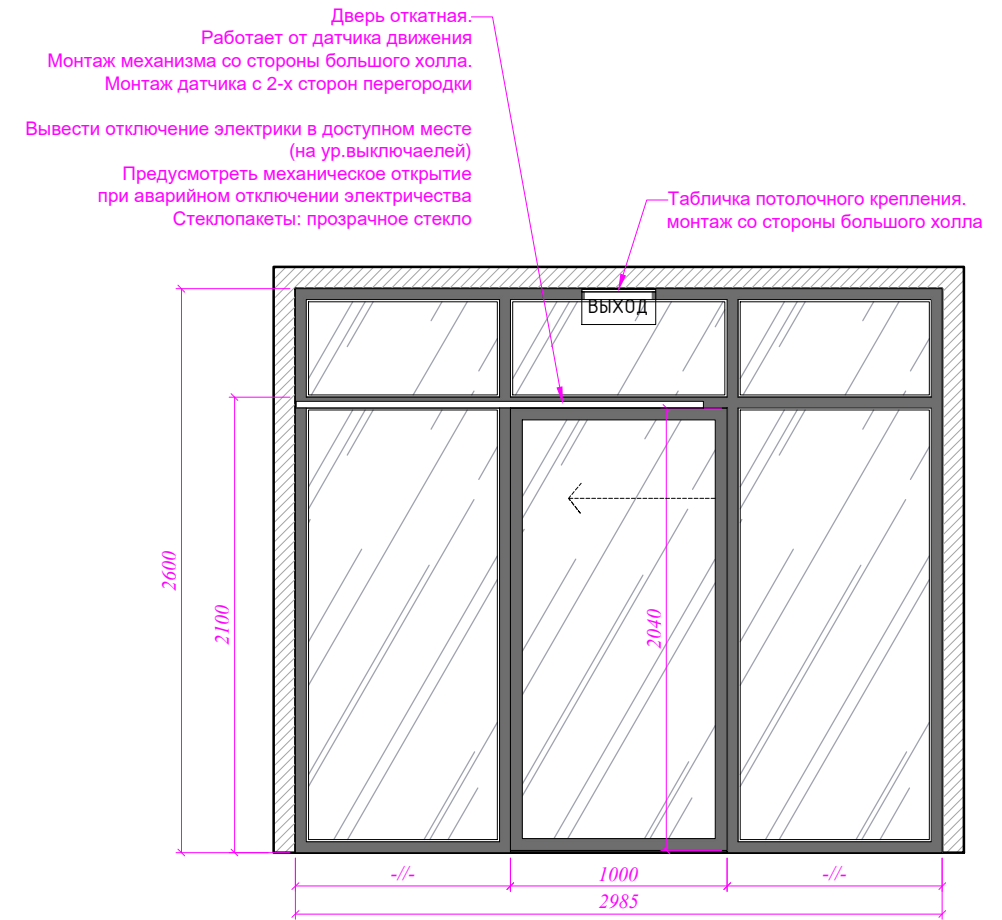
Инв. N. подл.

Планировочное решение

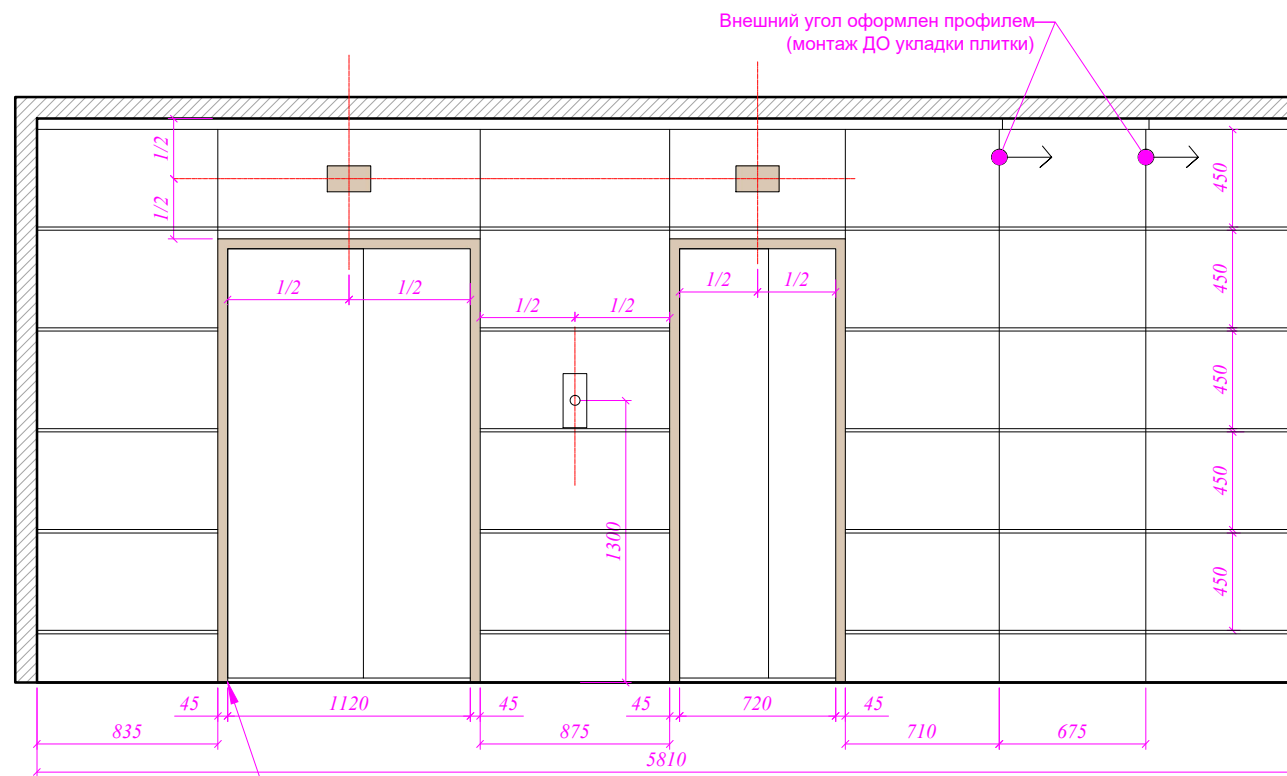


УСЛОВНЫЕ ОБОЗНАЧЕНИЯ
 - Бетон
 - Каркасные перегородки, зашивка ГКЛ

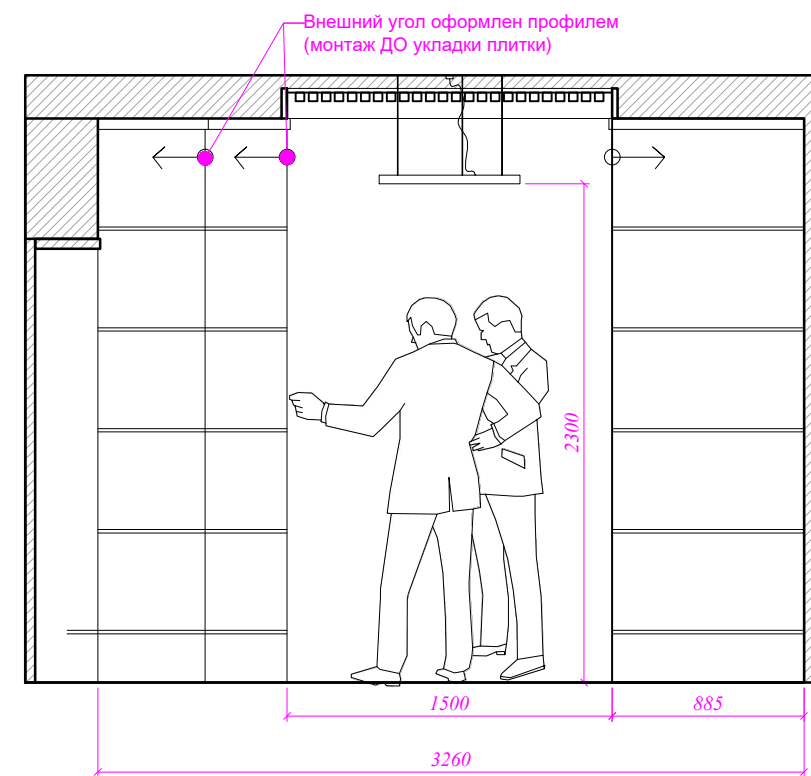
Холл ВИД 6



Холл ВИД 7



Холл ВИД 8



Подготовить плоскость под монтаж металла (конструкция 45мм.)
 Выдержать симметрию по коробке лифтовых дверей
 Керамогранитом выдержать четкую вертикаль (нахлест откоса 10мм.)

Изм.	Кол.уч.	Лист	Подпись	Дата	Дизайн-проект Входной группы г.Москва, ул.Звенигородская дом 8, к.1, подъезд №2			
Архитектор	Переходова Т.А.	17.11.22			Холл Вид 6	Вид 7	Вид 8	
Руководитель	Ветрова Е.М.					А3	Лист 12	
							М. 1:35	DOMUS EST interior design & logistics

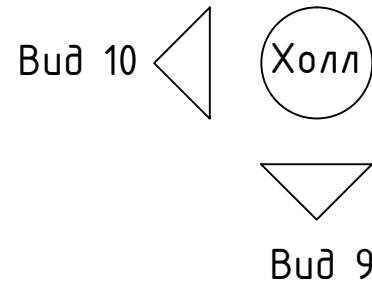
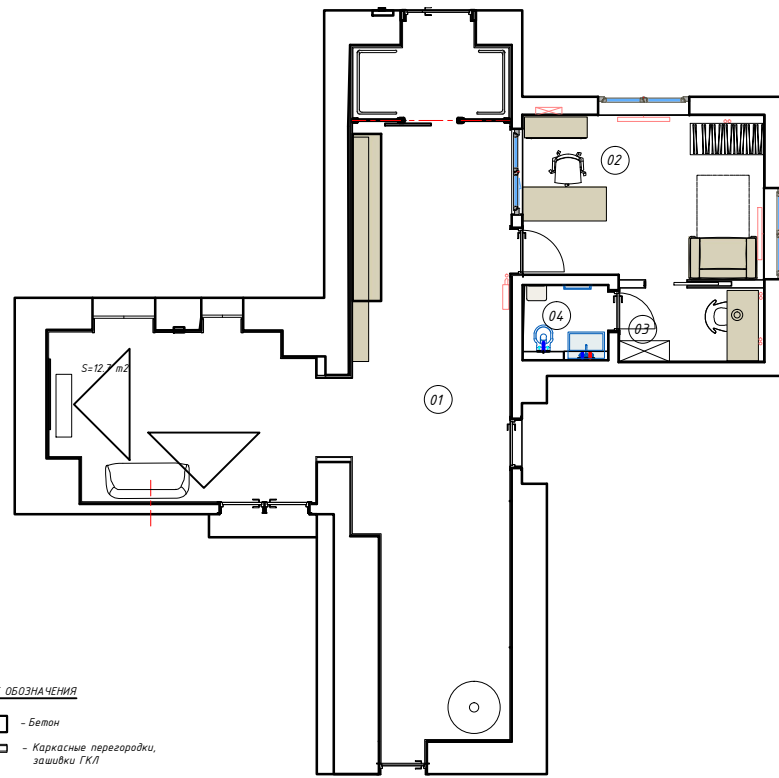
Согласовано

Взаим. Инв. N.

Подпись и дата

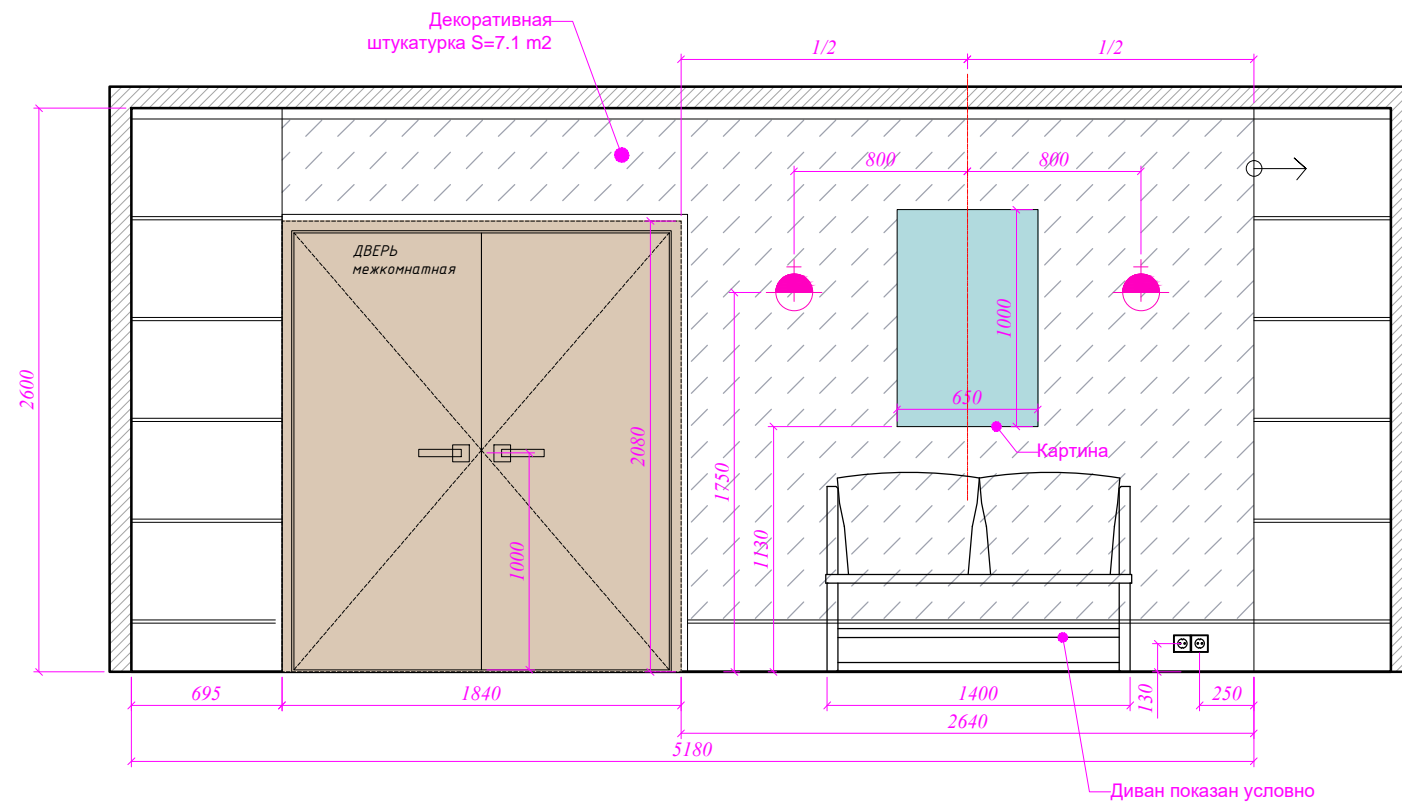
Инв. N. подл.

Планировочное решение

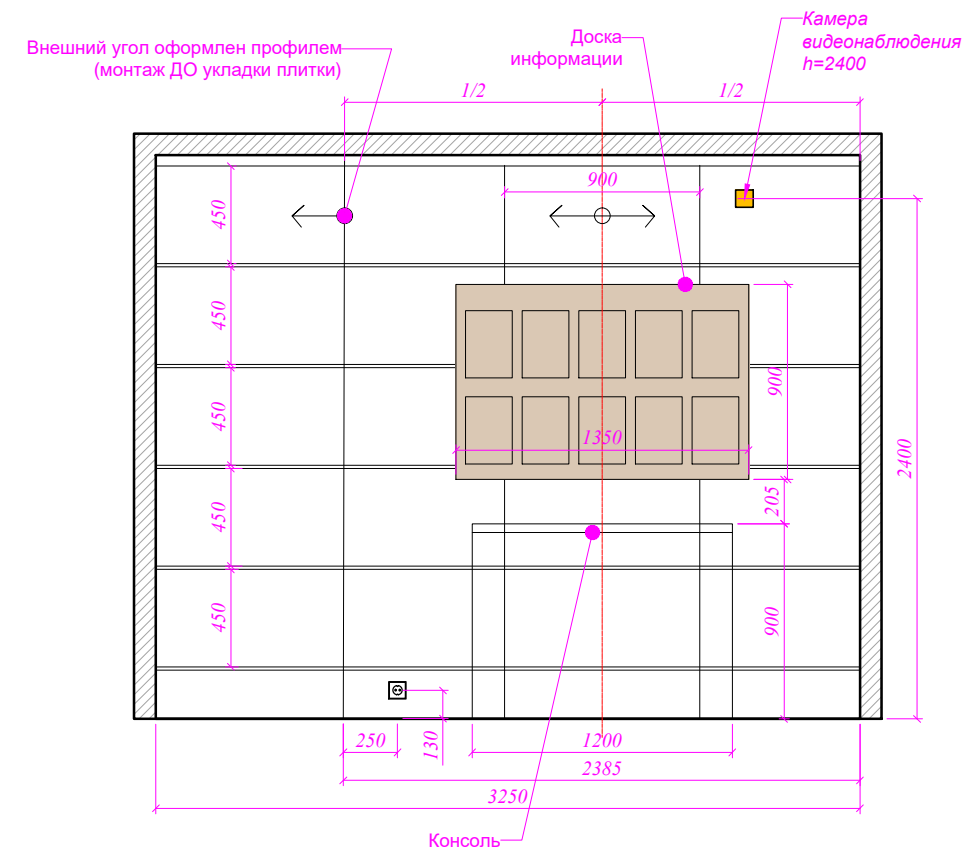


УСЛОВНЫЕ ОБОЗНАЧЕНИЯ
 - Бетон
 - Каркасные перегородки, зашивка ГКЛ

Холл ВИД 9



Холл ВИД 10



Согласовано	
Инов. N. подл.	Взаим. Инов. N.
	Подпись и дата

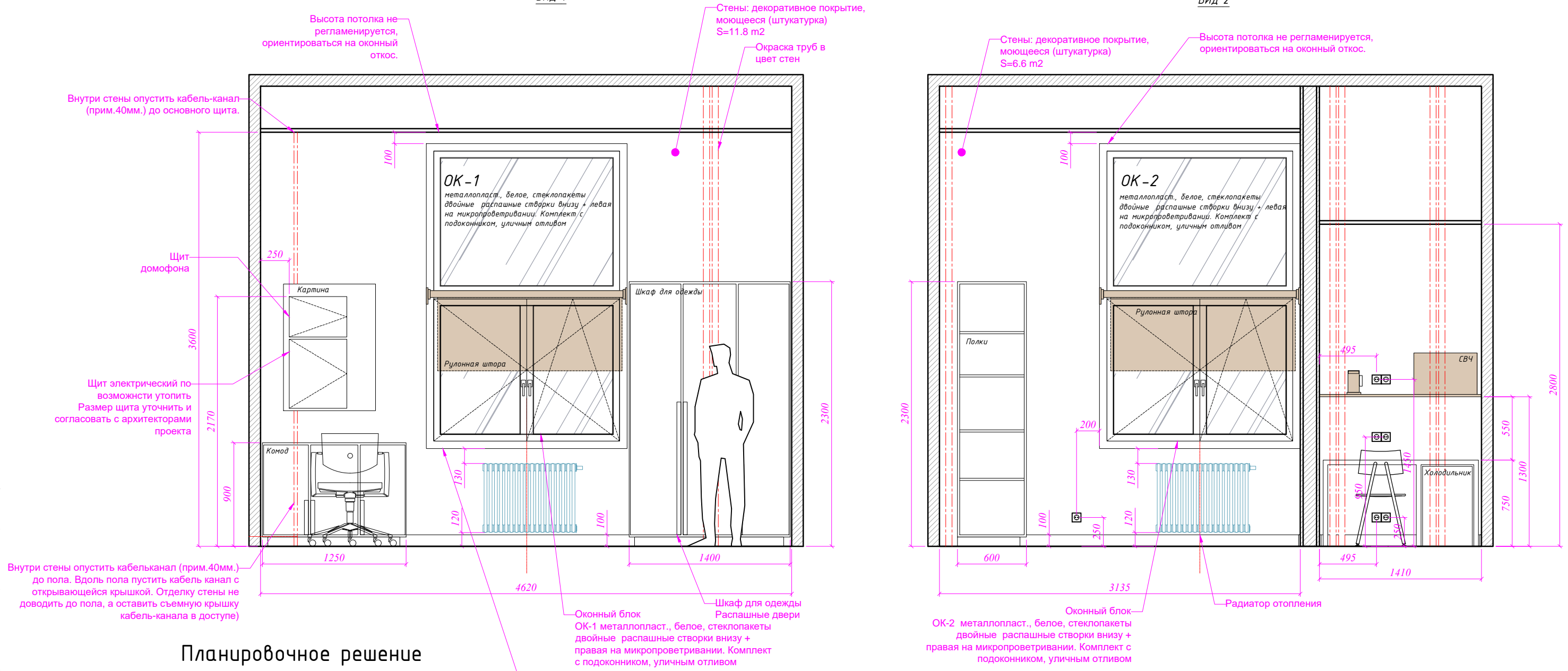
Изм.	Кол.уч.	Лист	Подпись	Дата	Дизайн-проект Входной группы г.Москва, ул.Звенигородская дом 8, к.1, подъезд №2		
Архитектор		Переходова Т.А.		17.11.22	Холл Вид 9 Вид 10	Формат	Лист
Руководитель		Ветрова Е.М.				A3	13
						M. 1:35	DOMUS EST interior design & logistics

Помещение консьержной.

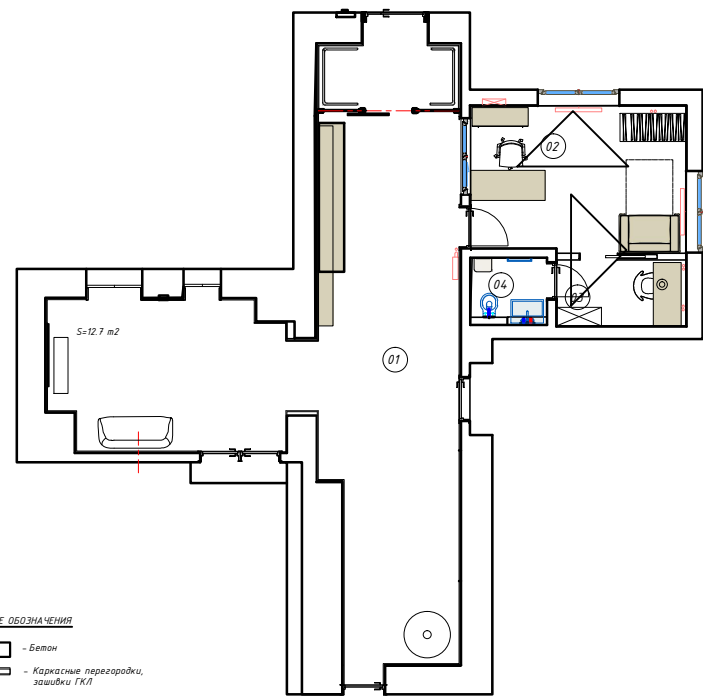
ВИД 1

Помещение консьержной.

ВИД 2



Планировочное решение

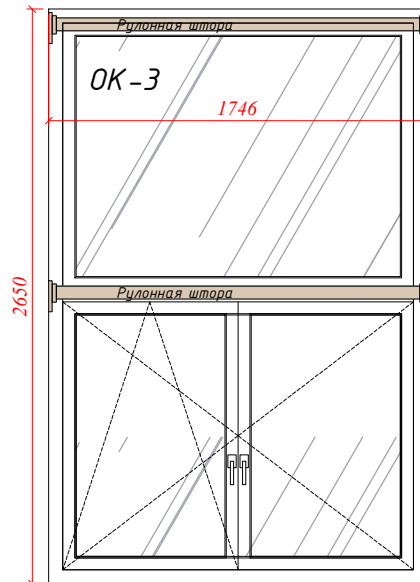


Вид 1

Конс.

Вид 2

КОМНАТА ОХРАНЫ
 оконный блок
 металлопласт., белое, стеклопакеты двойные распашные створки внизу + левая на микропрветривании. Комплект с подоконником, уличным отливом

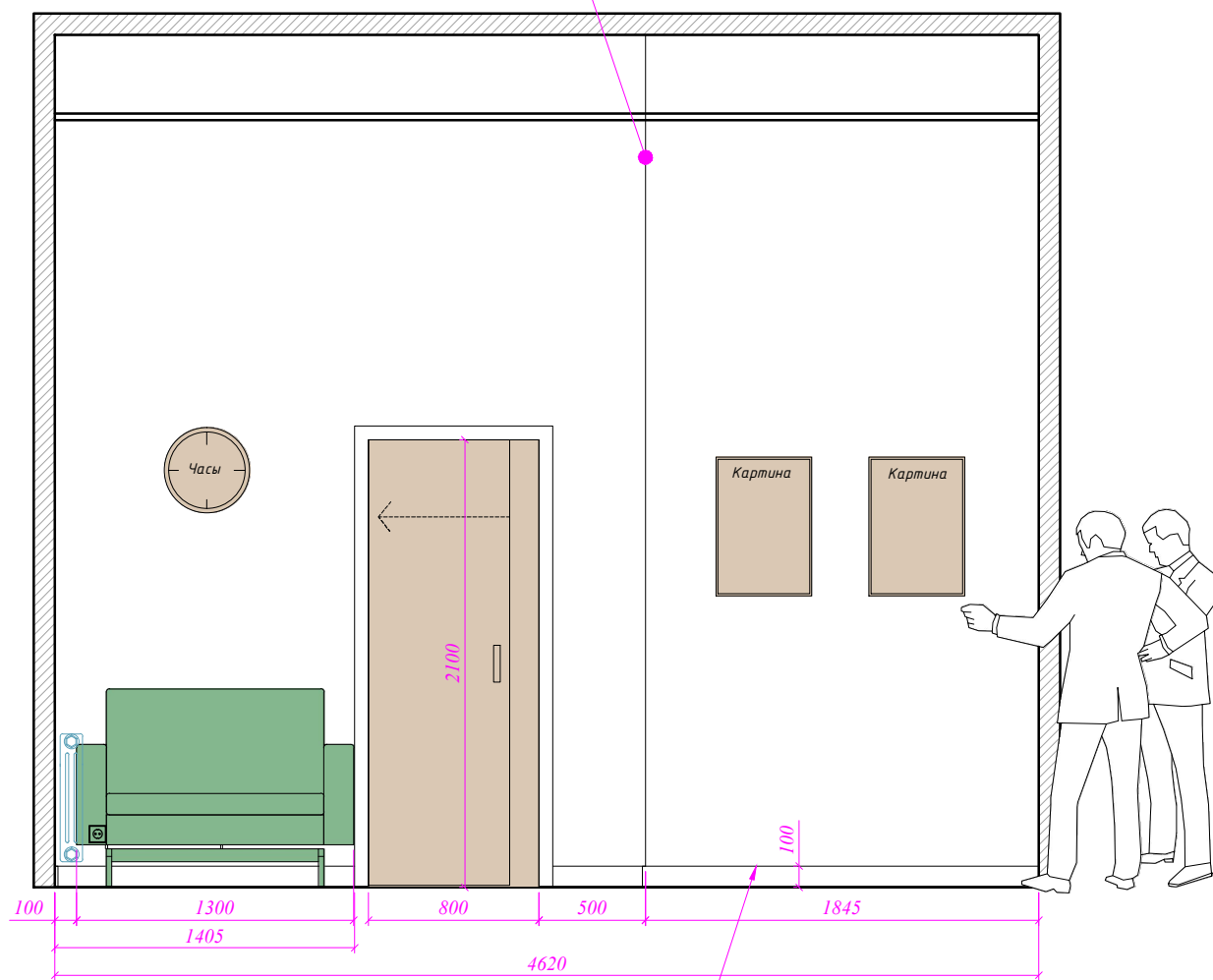


Изм.	Кол.уч.	Лист	Подпись	Дата	Дизайн-проект Входной группы г.Москва, ул.Звенигородская дом 8, к.1, подъезд №2		
Архитектор	Переходова Т.А.	17.11.22	Консьержная Вид 1 Вид 2	Формат	Лист		
Руководитель	Ветрова Е.М.			A3	14		
				M. 1:35	DOMUS EST interior design & logistics		

Помещение консьержной.

ВИД 3

Стены: декоративное покрытие, моющееся (штукатурка) S=14.7 m²

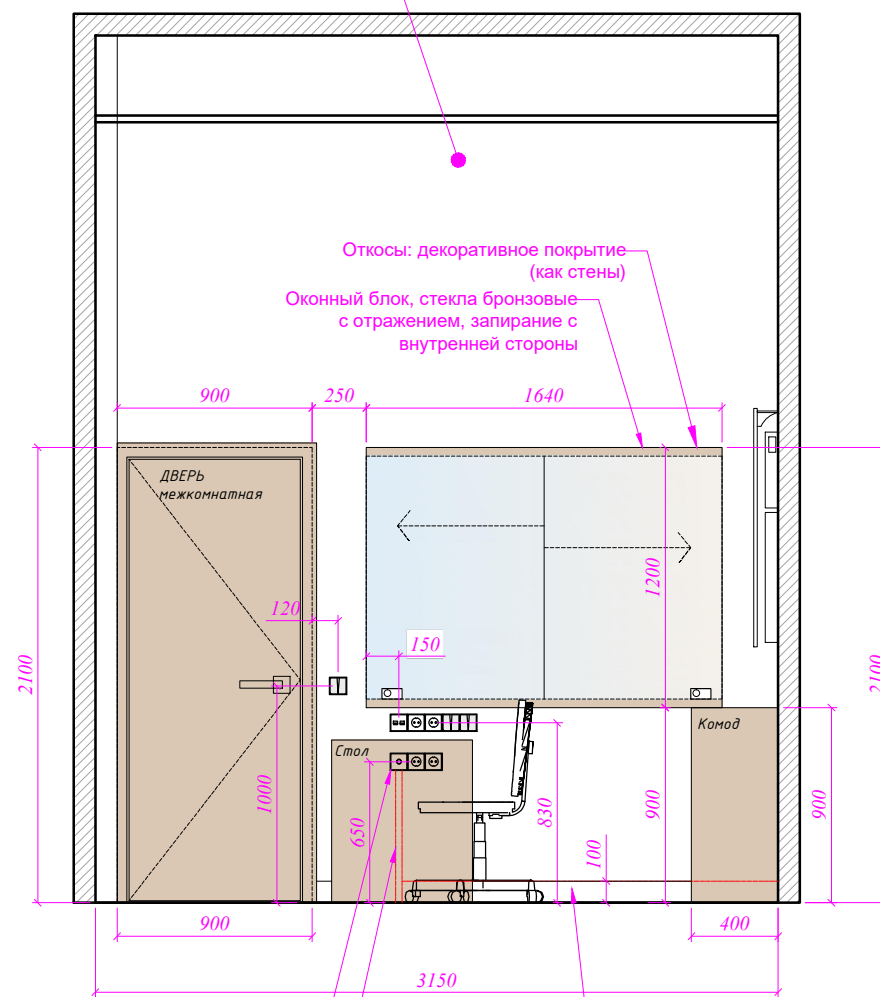


Плинтус из напольной плитки
При укладке уменьшить слой клея по верхнему краю - профиль

Помещение консьержной.

ВИД 4

Стены: декоративное покрытие, моющееся (штукатурка) S=7.3 m²



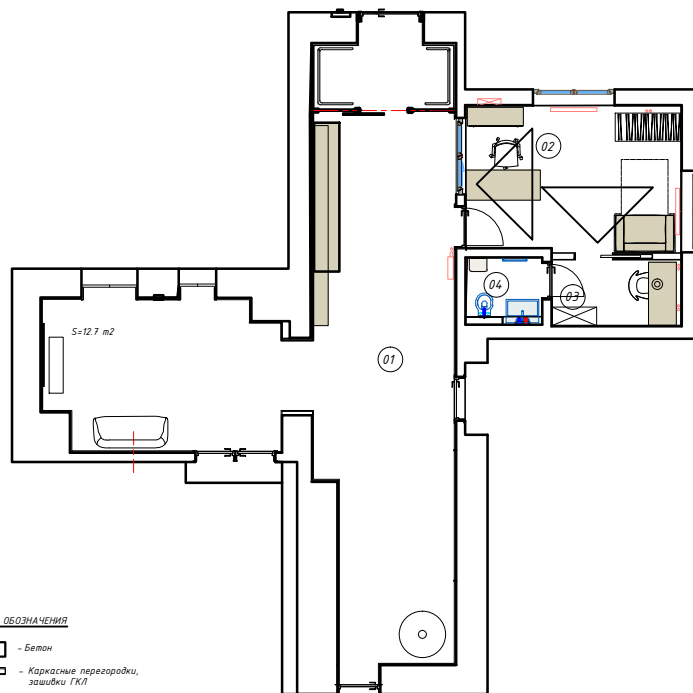
Откосы: декоративное покрытие (как стены)
Оконный блок, стекла бронзовые с отражением, запирание с внутренней стороны

Выход под кабель (оставлена заглушка)

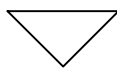
Кабель канал проходит скрыто - внутри стены, прим.40мм.

Кабель канал со съемной передней частью, встроен в стену до уровня передней крышки

Плановое решение



Вид 4



Вид 3

КЛЮЧЕВЫЕ СООБРАЖЕНИЯ

- Бетон
- Каркасные перегородки, зашивки ГКЛ

Согласовано

Взаим. Инв. N.

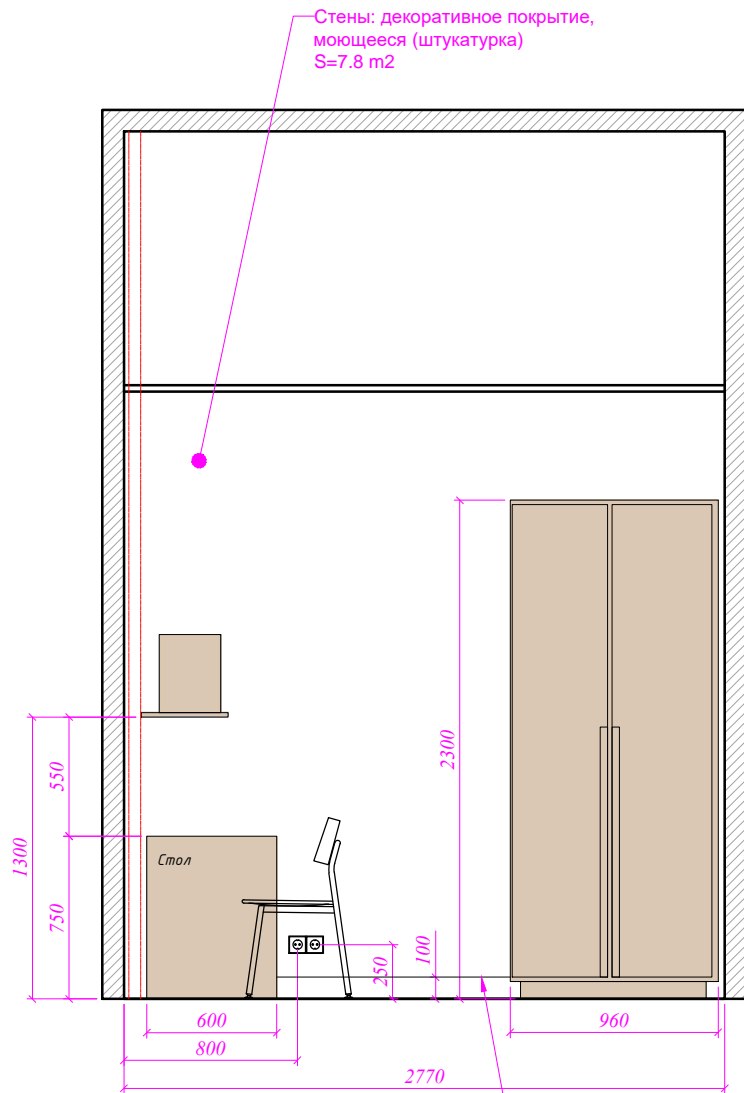
Подпись и дата

Инв. N. подл.

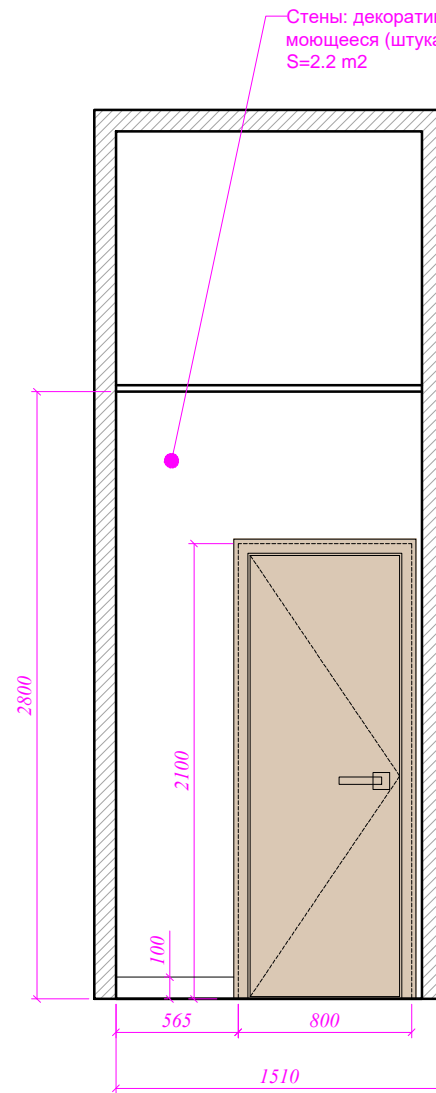
Изм.	Кол.уч.	Лист	Подпись	Дата	Дизайн-проект Входной группы г.Москва, ул.Звенигородская дом 8, к.1, подъезд №2		
Архитектор	Переходова Т.А.	17.11.22	Консьержная Вид 3 Вид 4	Формат	Лист		
Руководитель	Ветрова Е.М.			A3	15		
				M. 1:35	DOMUS EST interior design & logistics		

1300

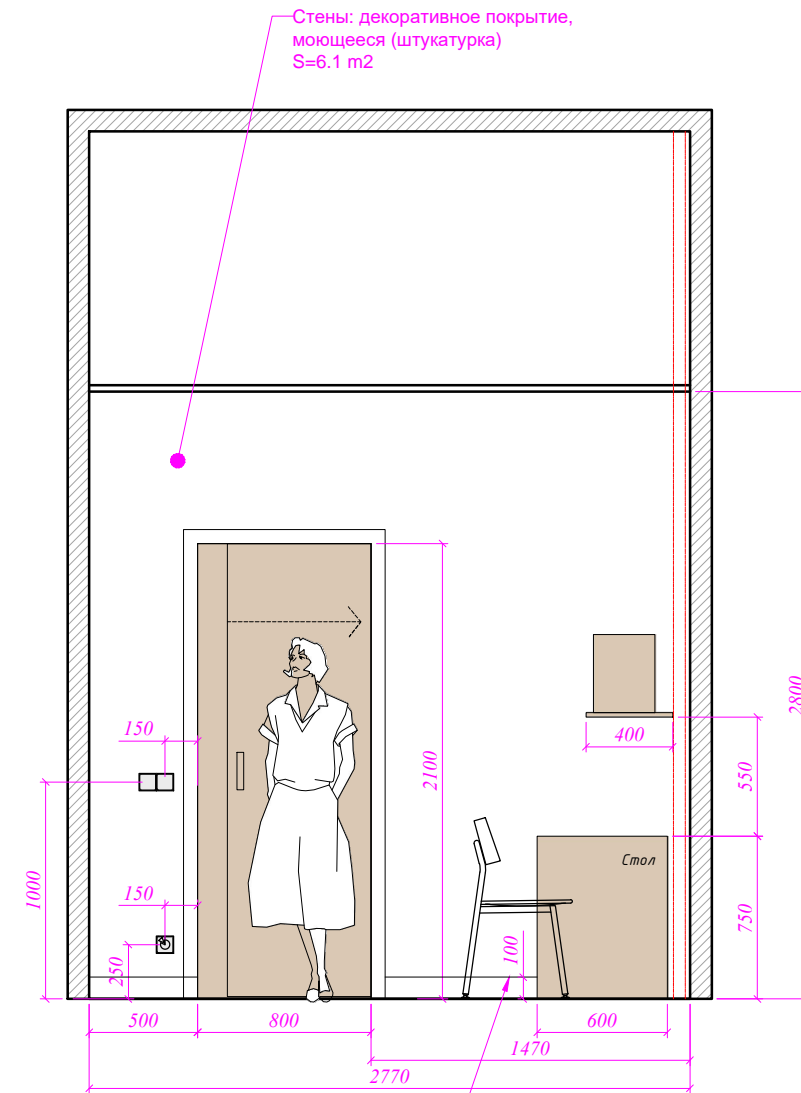
Помещение консьержной.
ВИД 5



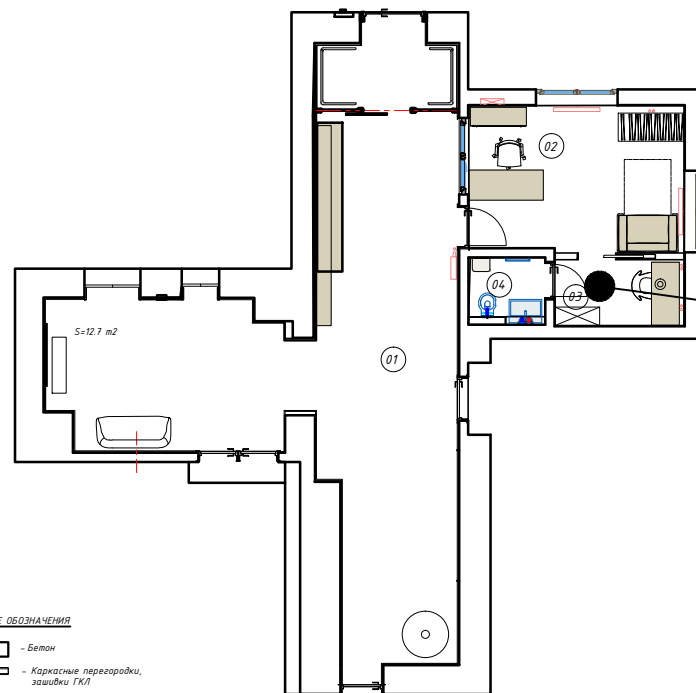
Помещение консьержной.
ВИД 6



Помещение консьержной.
ВИД 7



Плановое решение



Плинтус из напольной плитки
При укладке уменьшить слой клея по верхнему краю - профиль

Плинтус из напольной плитки
При укладке уменьшить слой клея по верхнему краю - профиль

Вид 7



Вид 6



Конс.



Вид 5

КЛЮЧЕВЫЕ СООБРАЖЕНИЯ
- Бетон
- Каркасные перегородки, зашивки ГКЛ

Изм.	Кол.уч.	Лист	Подпись	Дата	Дизайн-проект Входной группы г.Москва, ул.Звенигородская дом 8, к.1, подъезд №2		
Архитектор	Переходова Т.А.	17.11.22	Консьержная	Вид 5	Вид 6	Вид 7	Формат A3
Руководитель	Ветрова Е.М.						Лист 16
							M. 1:35
							DOMUS EST interior design & logistics

Согласовано

Взаим. Инв. N.

Подпись и дата

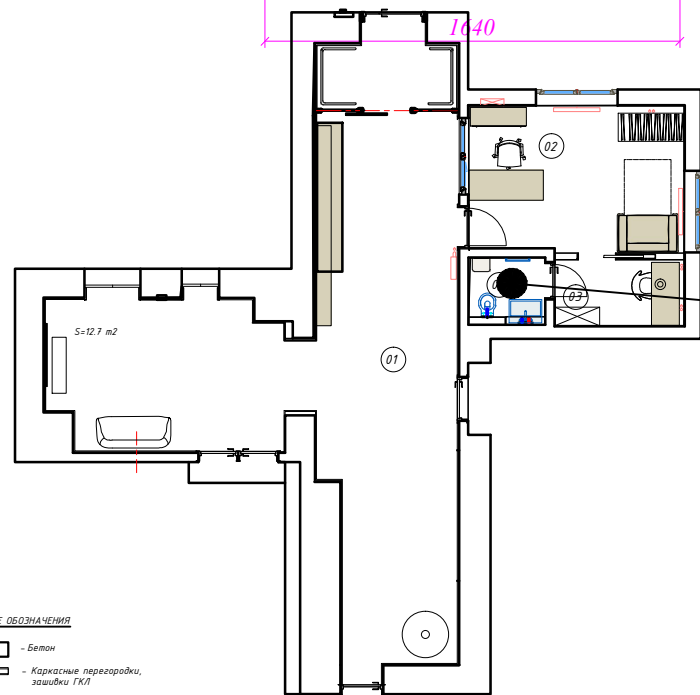
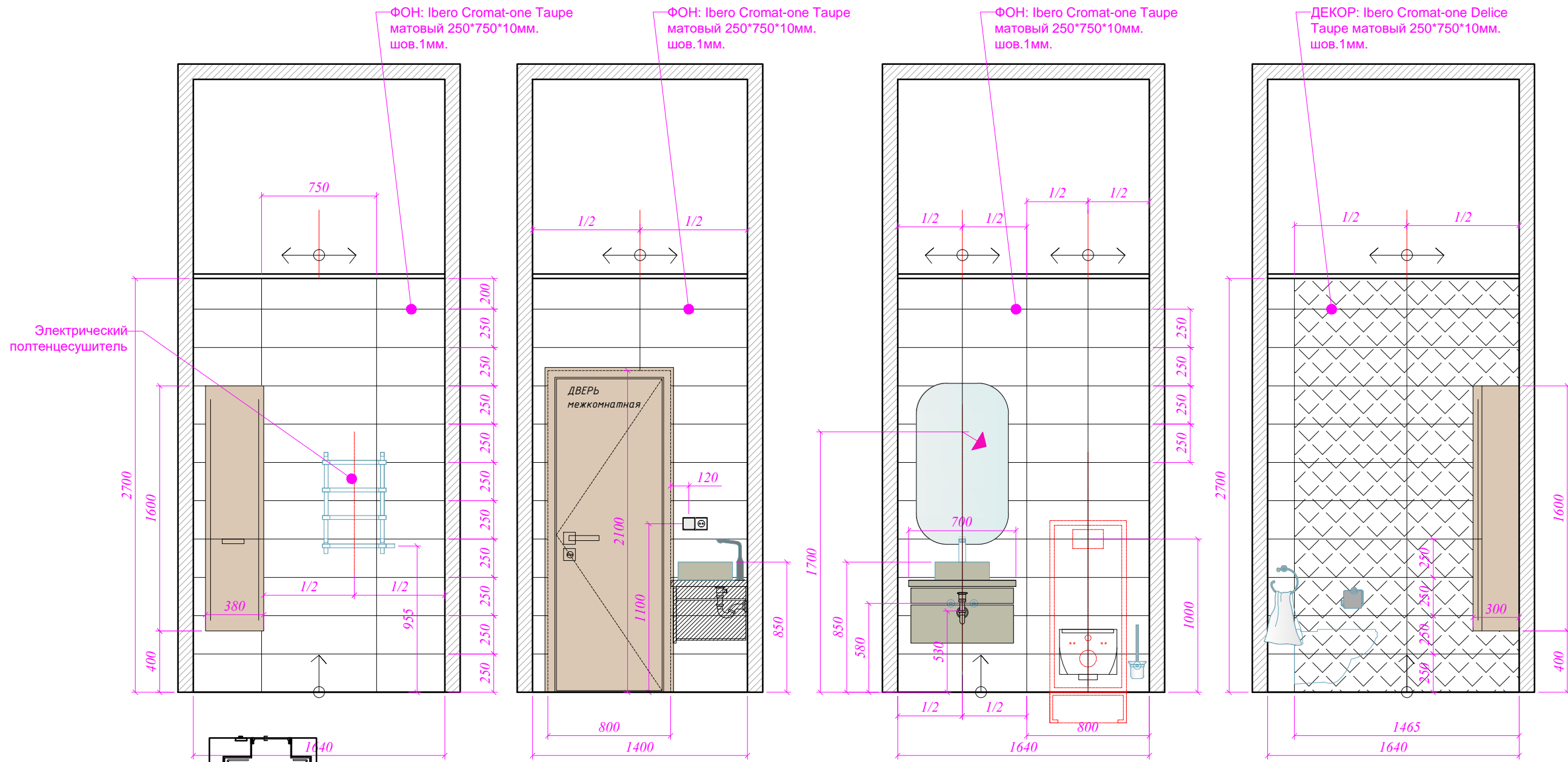
Инв. N. подл.

САНУЗЕЛ.
ВИД 1

САНУЗЕЛ.
ВИД 2

САНУЗЕЛ.
ВИД 3

САНУЗЕЛ.
ВИД 4

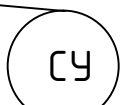


Планировочное решение

Вид 1



Вид 4



Вид 2



Вид 3

УСЛОВНЫЕ ОБОЗНАЧЕНИЯ

— Бетон

— Каркасные перегородки, зашивки ГКЛ

Изм.	Кол.уч.	Лист	Подпись	Дата	Дизайн-проект Входной группы г.Москва, ул.Звенигородская дом 8, к.1, подъезд №2		
Архитектор	Переходова Т.А.	17.11.22			Санузел	Формат	Лист
					Вид 1 Вид 2 Вид 3	A3	17
Руководитель	Ветрова Е.М.				Вид 4	DOMUS EST interior design & logistics	
						М. 1:35	

Согласовано

Взаим. Инв. N.

Подпись и дата

Инв. N. подл.